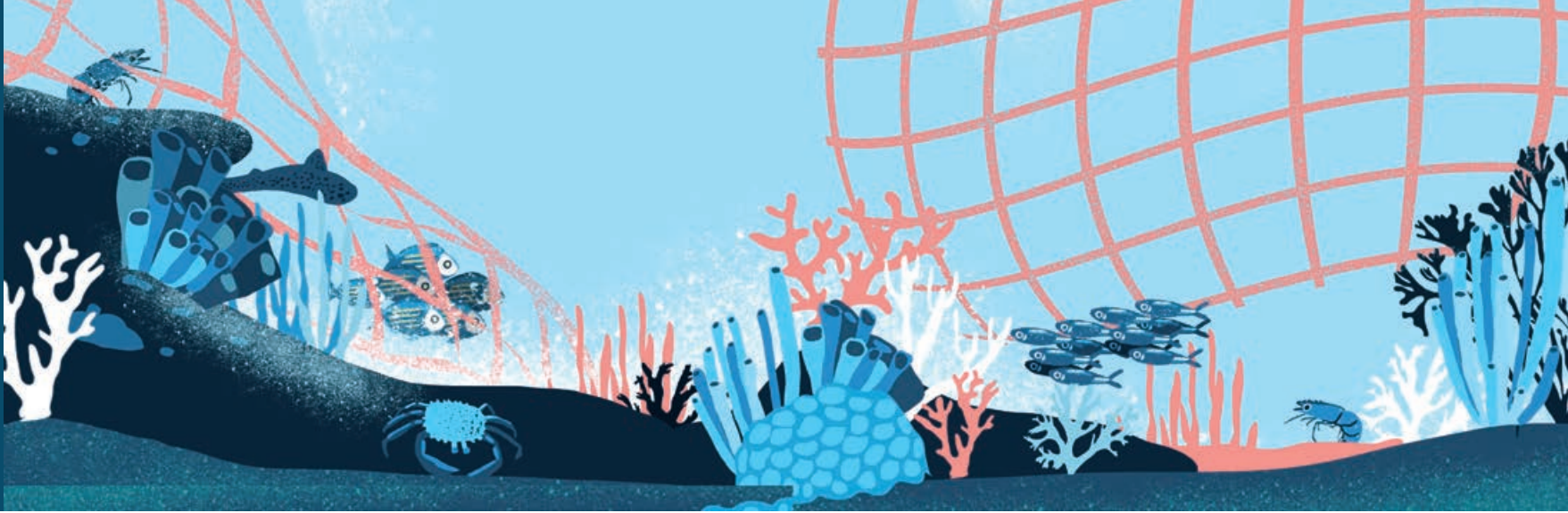


# TÜRKİYE'DE BALIKÇILIK FAALİYETLERİNDE KAZARA YAKALANABİLECEK BAŞLICA HASSAS TÜRLER İÇİN CEP TANIMLAMA REHBERİ

Akdeniz balıkçılığında kazara yakalanan hassas türleri tanımlama rehberinden  
Türkiye (CAB 22 ve 24) için uyarlanmış sadeleştirilmiş rehber



ANA PROJE ORTAKLARI



YEREL PROJE ORTAKLARI



FINANSE EDEN KURULUŞ



## DENİZ MEMELİLERİ



### *Stenella coeruleoalba*

Striped dolphin /  
Çizgili yunus  
Ye: 1,8-2,6 m  
YD: 85-95 cm



Dün Akd



### *Grampus griseus*

Risso's dolphin / Grampus  
Ye: 3 - 4 m / YD: 1,2 - 1,5 m



Dün Akd



### *Delphinus delphis*

Common dolphin / Tirtak  
♂: 2,0-2,6 m / ♀: 2,4 m /  
YD: 80-90 cm



Dün Akd



### *Tursiops truncatus*

Common bottlenose dolphin /  
Afalina  
♂: 2,5 - 3,9 m  
♀: 2,2-3,2  
YD: 1-1,2 m



Dün Akd



### *Physeter macrocephalus*

Sperm whale / Kaşalot (İspermeçet balinası)  
♂: 16-18 m / ♀: 11-12 m / YD: 3,3-4,2 m



Dün Akd



### *Ziphius cavirostris*

Cuvier's beaked whale /  
Cuvier gagalı balinası  
♂: up to 7,5 m  
♀: up to 7 m  
YD: 2-2,7 m



Dün Akd



### *Phocoena phocoena*

Harbour porpoise /  
Mudur  
♂: 1,8 m  
♀: 2 m  
YD: 50-70 cm



Dün



### *Balaenoptera acutorostrata*

Common minke whale /  
Mink Balinası  
♂: 7 m / ♀: 7,30 m / YD: 2,4-2,8 m



Dün



### *Steno bredanensis*

Rough-toothed dolphin /  
Kabadişli yunus  
Ye: 2,2 - 2,5 m / YD: 1m



Dün Akd



Dün

### *Pseudorca crassidens*

False killer whale / Yalancı katil balina  
Ye: 3,7-5,5 m / YD: 1,8-2,1m



### *Globicephala melas*

Long-finned pilot whale /  
Siyah yunus  
♂: 5,5-6,2 m / ♀: 4,5-5,5 m  
YD: 1,7-1,8 m



Dün Akd



### *Mesoplodon densirostris*\*

Blainville's beaked whale / Dişli gagalı balinat  
♂: 4,5m / ♀: 5,2m / YD: 2,1m



Dün



## DENİZ KUŞLARI



Kış dönemi

Yaz dönemi



LC

**Larus michahellis**

Yellow-legged gull / Gümüş Martı  
Dün G: 120 – 140 cm



Kış dönemi

Yaz dönemi



LC

**Larus melanocephalus**

Mediterranean gull / Akdeniz martısı  
Dün G: 94 – 102 cm



Kış dönemi

Yaz dönemi



LC

**Larus audouinii**

Audouin's gull / Ada martısı  
Dün G: 117 – 128 cm



**Phalacrocorax carbo**

Great Cormorant / Karabatak  
Dün G: 77 – 94 cm



Genç

Yetişkin



LC

**Gulosus aristotelis desmarestii**

European shag / Tepeli karabatak  
Dün G: 115 – 125 cm



Kış dönemi

Yaz dönemi



LC

**Larus ridibundus**

Black-headed gull / karabaş martı  
Dün G: 86 – 99 cm



Kış dönemi

Yaz dönemi



LC

**Thalasseus sandvicensis**

Sandwich tern / Karagagalı sumru  
Dün G: 85 – 97 cm



Kış dönemi

Yaz dönemi



**Sterna hirundo**

Common Tern / Sumru  
Dün G: 70 – 80 cm



VU

**Puffinus yelkouan**

Yelkouan shearwater / Yelkovan  
Dün G: 70 – 84 cm



LC

**Calonectris diomedea**

Scopoli's shearwater / Boz yelkovan  
Dün G: 112 – 122 cm



Yetişkin



LC

**Hydrobates pelagicus**

European storm petrel / Fırtına kırlangıcı  
Dün G: 37 – 41 cm

## SEA TURTLES



VU

LC

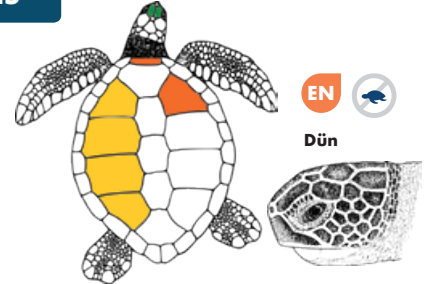


Dün

Akd

**Caretta caretta**

Loggerhead turtle / İri baş deniz kaplumbağası  
Dün ♂: 75-80 cm; ♀: 66-85 cm



EN



Dün

**Chelonia mydas**

Green turtle / Yeşil kaplumbağa  
Ye (♂ and ♀): 80-120 cm



VU



Dün

**Dermochelys coriacea**

Leatherback sea turtle / Deri sırtlı deniz kaplumbağası  
Average adult length 1,4-1,6 m



VU

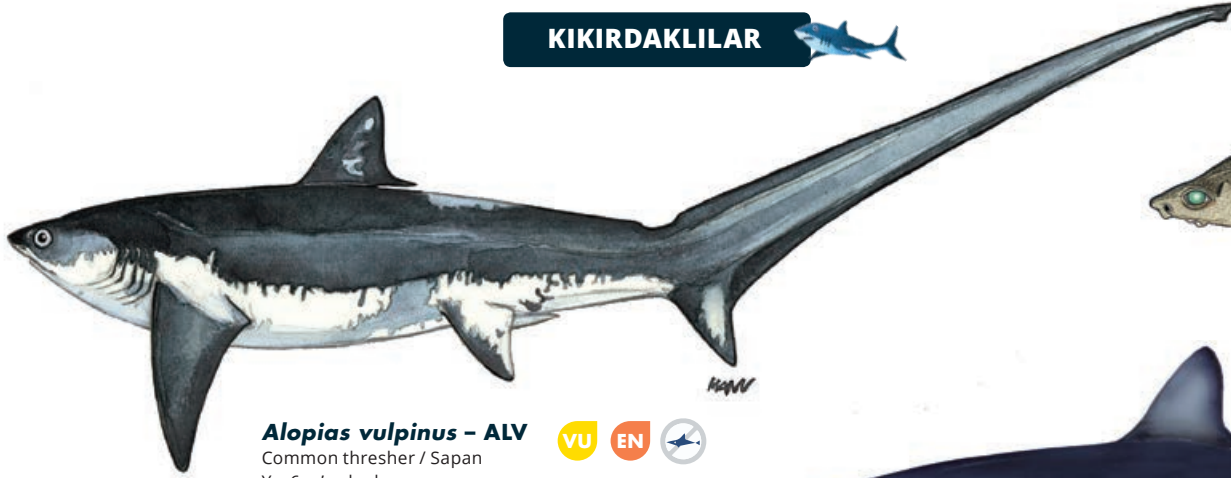
CR



**Trionyx triunguis**

African softshell turtle / Yumuşak kabuklu Nil kaplumbağası  
Ye: 50-95 cm

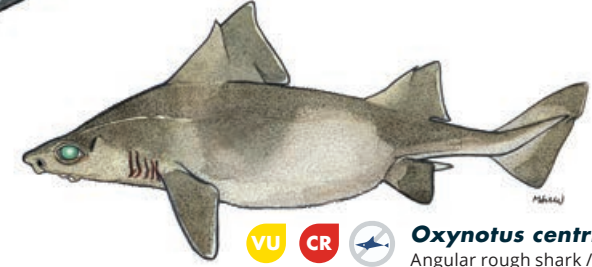
## KIKIRDAKLILAR



**Alopias vulpinus - ALV**  
Common thresher / Sapan  
Ye: 6 m'ye kadar

VU EN

Dün Akd



VU CR

Dün Akd

**Oxynotus centrina - OXY**  
Angular rough shark / Domuz Balığı  
Ye: 1,5 m'ye kadar



**Centrophorus cf granulosus - GUP**  
Gulper shark / Yutucu köpekbalığı  
Ye: 1,2 m'ye kadar

DD CR

Dün Akd



**Isurus oxyrinchus - SMA**  
Shortfin mako / Sivri burun harharyas  
Ye: 4,5m'ye kadar

VU CR

Dün Akd



**Galeorhinus galeus - GAG**  
Tope shark / Camgöz balığı  
Ye: 1,6m'ye kadar

VU VU

Dün Akd



**Rhinobatos rhinobatos - RBC**  
Common guitarfish / Uzun Kemane  
Ye: 1,5m'ye kadar

EN EN

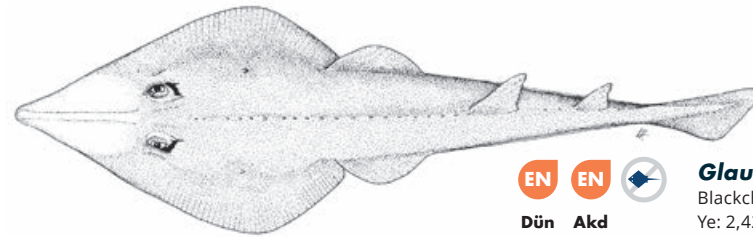
Dün Akd



**Hepranchias perlo - HXT**  
Sharpnose sevengill shark /  
Yedi yarıklı boz camgöz  
Ye: 1,4m'ye kadar

NT DD

Dün Akd



EN EN

Dün Akd

**Glaucostegus cemiculus - RBC**  
Blackchin guitarfish / Kemane  
Ye: 2,42m'ye kadar

## KIKIRDAKLILAR



**Leucoraja fullonica - RJF**  
Shagreen skate /  
Telatin vatoz  
Ye: 1,2m'ye kadar

**VU CR**  
Dün Akd



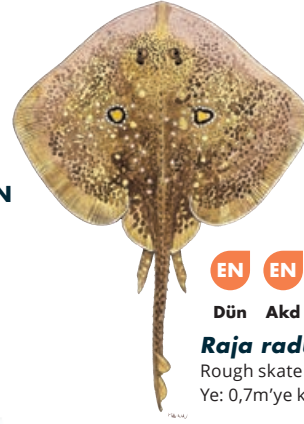
**Leucoraja naevus - RJN**  
Cuckoo skate / Benli vatoz  
Ye: 0,81m'ye kadar

**LC NT**  
Dün Akd



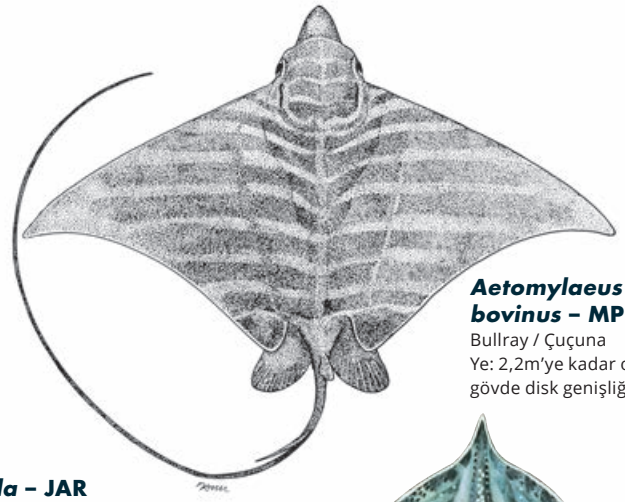
**EN EN**  
Dün Akd

**Raja radula - JAR**  
Rough skate / Pürüzlü vatoz  
Ye: 0,7m'ye kadar



**Aetomylaeus bovinus - MPO**  
Bullray / Çuçuna  
Ye: 2,2m'ye kadar olan  
gövde disk genişliği

**DD CR**  
Dün Akd



**Raja polystigma - RJM**  
Speckled skate / Benekli Vatoz  
Ye: 0,7m'ye kadar

**LC LC**  
Dün Akd



**Dasyatis pastinaca - JDP**  
Common stingray / Rina  
Ye: 0,68m'ye kadar olan  
gövde disk genişliği

**DD VU**  
Dün Akd



**Tetronarce nobiliana - TTO**  
Electric ray / Çarpan  
Ye: 1,8m'ye kadar

**DD LC**  
Dün Akd



**Rostroraja alba - RJA**  
White skate /  
Beyaz Vatoz  
Ye: 2,4m'ye kadar

**EN EN**  
Dün Akd



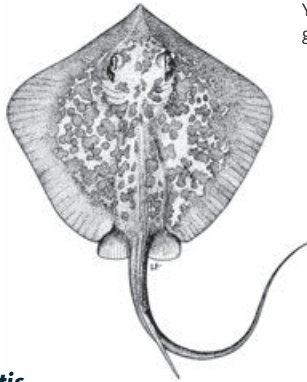
**Raja undulata - RJU**  
Undulate skate /  
Boyalı Vatoz  
Ye: 1,14m'ye kadar

**EN NT**  
Dün Akd



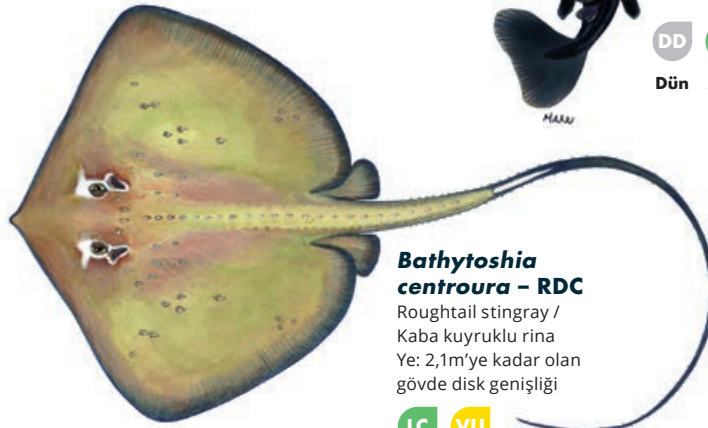
**Dasyatis marmorata - RDQ**  
Marbled stingray /  
Rina  
Ye: 60cm'ye kadar olan  
gövde disk genişliği

**DD DD**  
Dün Akd



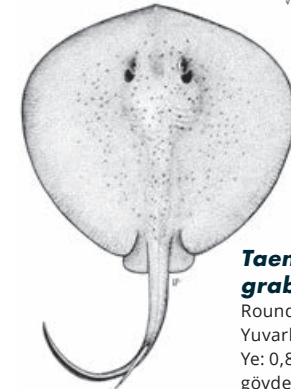
**Bathytoshia centroura - RDC**  
Roughtail stingray /  
Kaba kuyruklu rina  
Ye: 2,1m'ye kadar olan  
gövde disk genişliği

**LC VU**  
Dün Akd



**Taeniurus grabatus - RTB**  
Round stingray /  
Yuvarlak Rina  
Ye: 0,8m'ye kadar olan  
gövde disk genişliği

**DD DD**  
Dün Akd



## SÜNGERLER



### Büyük keratoz süngerler - KERA



*Sarcotragus* sp.



*Sarcotragus* sp.

### Büyük, Akdeniz taş süngeri (*Petrosia ficiformis*) - PETR



*Petrosia ficiformis* (bordo morfoloji)



*Petrosia ficiformis* (beyaz morfoloji)

### Büyük, sert, geoit süngerler (*Geodia* spp.) - GEOD



*Geodia cydonium*

### Yuvarlak pul biçimli kaya sertliğinde süngerler (*Leiodermatium* sp.) - ROCK



*Leiodermatium pfeifferae*



*Hippospongia communis*



*Ircinia variabilis*

### Yuvarlak pul veya kupa biçimli süngerler - LAMS



*Spongia lamella*



*Calyx nicaeensis*

### Büyük, boru biçimli sarı süngerler (*Aplysina* alt türü) - APLY



*Aplysina* spp.

### Diğer büyük süngerler ("Diğer büyük" olarak belgelenecektir) - OTHR



*Agelas oroides*

### Küre biçimindeki süngerler - GLOS



*Suberites domuncula*



*Tethya aurantium*

### Ağaç biçimli süngerler - ARBS



*Axinella* sp.



*Axinella cannabina*

### Kuş yuvası biçimli cam süngeri (*Pheronema carpenteri*) - BIRD



*Pheronema carpenteri*

### Keçe vazo biçimli cam süngeri (*Asconema setubalense*) - FELT



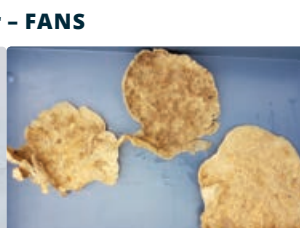
*Asconema setubalense*



*Thenea* spp.



*Phakellia ventilabrum*



*Phakellia robusta*

## MERCANLAR

### Yumuşak mercanlar - SOFT



*Alcyonium palmatum*

### Kalın, uzun, kırmızı, sarı renkli, yelpaze şekilli gorgonlar - FANG



*Acanthogorgia hirsuta*

*Paramuricea clavata*

VU

### Deniz kalemleri - PENS



*Pteroeides spinosum* ve *Pennatulula* türleri.

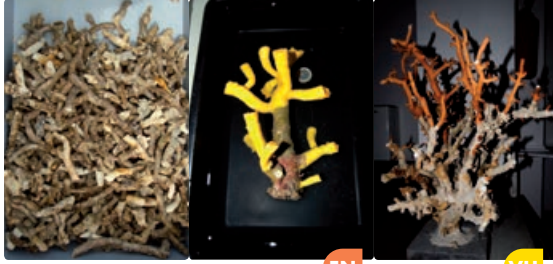
### Şamdan mercanları - BAMB



*Isidella elongata*

CR

### Canlı sarı veya somon renkli sert mercanlar (*Dendrophyllia* türleri) - DEND



Dead *dendrophyllids*

*Dendrophyllia cornigera*

*Dendrophyllia ramea*

EN

VU

### İnce, narin, beyaz, kırmızımsı, sarı renkli, yelpaze şekilli gorgonlar- THIG



*Paramuricea macrospina*

### Kırmızı mercan (*Corallium rubrum*) - REDC



*Corallium rubrum*

EN

### Esnek, beyaz ve somon-pembesi renkli, yelpaze şekilli gorgonlar (*Eunicella* spp.) - EUNI



*Eunicella cavolini*

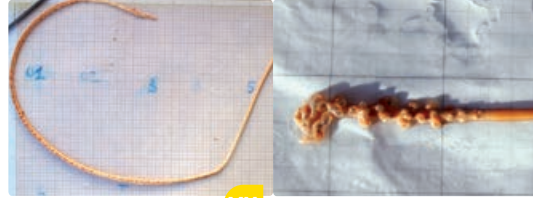
*Eunicella verrucosa*

### Somon-pembesi renkli, kırılğan, yelpaze şekilli gorgonlar (*Callogorgia verticillata*) - CALL



*Callogorgia verticillata*

### Beyaz, sap biçimli deniz kalemleri - STEM

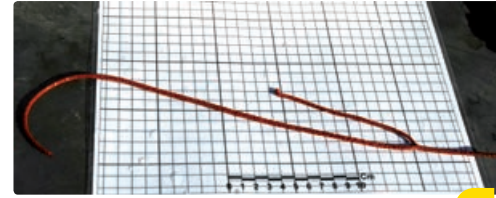


*Funiculina quadrangularis*

*Kophobelemnion stelliferum*

VU

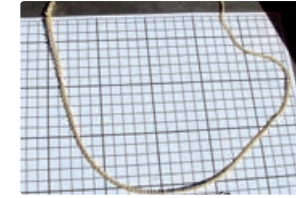
### Şamdan biçimli, kırmızı gorgonlar (*Ellisella paraplexauroides*) - ELLP



*Ellisella paraplexauroides*

VU

### Uzun, beyaz veya sarı renkli, kamçı şekilli gorgonlar (*Viminella flagellum*) - VIMF



*Viminella flagellum*

### Beyaz mercanlar - WHIT



*Madrepora oculata*

*Lophelia pertusa*

EN

EN

### Koloni halinde yaşayan sert mercanlar, taş mercanlar (*Cladocora caespitosa*) - CLAD



*Cladocora caespitosa*

EN

### Ağaç biçimli siyah mercanlar - BLAC



*Antipathella subpinnata*

*Parantipathes larix*

*Leiopathes glaberrima*

*Antipathes dichotoma*

EN

## Kısaltmalar

Er: Ergin  
♂: Erkek  
♀: Dişi  
YD: Yeni doğan  
G: Gövde diski genişliği

## Semboller



**Isurus oxyrinchus – SMA**  
Shortfin mako /  
Sivri burun harharyas  
Ye: 4,5m 'ye kadar

Bilimsel ad İngilizce ve Türkçe adı Türün toplam boyu veya ergin (ER), veya dişi (♀), erkek (♂) ve yeni doğan (YD) için verilmiş gövde diski genişliği

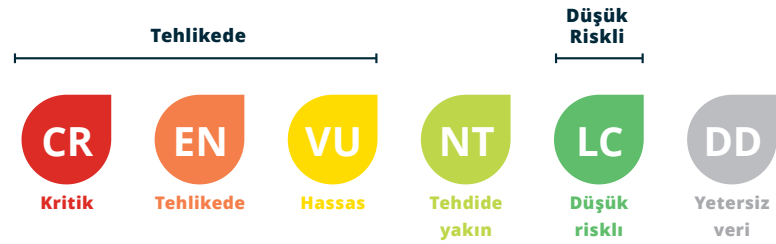
**VU CR**  
Dün Akd

Kısaltılmış ASFIS kodu Küresel ve Akdeniz ölçeğinde IUCN Kırmızı Liste statüsü

Bu tür canlı olarak salınacaktır, gemide tutulamaz, başka bir gemiye aktarılamaz, karaya çıkarılamaz, transfer edilemez, satılamaz veya satış için sipariş edilemez\*

## IUCN Kırmızı Liste kategorilerine ilişkin semboller

Türlerle ilişkin formlarda, türün küresel ve Akdeniz Havzası ölçeğinde koruma statüsüne ilişkin IUCN kategorileri aşağıdaki tabloya göre raporlanacaktır:



Coğrafik alt bölge (CAB) 22 Ege Denizi, alt bölge (CAB) 24 Kuzey Levant Denizi'ni ifade eder. Kazara yakalanan türler bu rehberde yer almıyorsa, lütfen Akdeniz balıkçılığında kazara yakalanan ve her bir türün koruma statüsü, yasal düzenlemeleri ve korunması hakkında ayrıntılı bilgi sağlayan hassas türlerin tanımlama kılavuzuna başvurun (ACCOBAMS, SPA/BÇ Protokolü, CITES, CMS, GFCM, IUCN altında). Köpekbalıkları ve vatozlar için illüstrasyon kaynağı: FAO Orijinal bilimsel illüstrasyonlar arşivi. İzin ile çoğaltılabilir.

\* GFCM uygulama alanındaki hassas türlerin yönetimi ve korunması ile ilgili GFCM önerileri: deniz kuşları (Tav. GFCM/35/2011/3); deniz kaplumbağaları (Tav. GFCM/35/2011/4); setaseler (Tav. GFCM/36/2012/2; Ka. GFCM/43/2019/2); köpekbalıkları (Tav. GFCM/36/2012/3; tTav. GFCM/42/2018/2); ve mercanlar (Ka. GFCM/43/2019/6). Kaynak: Merkez Av Komisyonu Kararları 2019-2020



QR Code